



CMX-60

特別仕様の圧縮ばね製造に
最適なマシン

 **アサダ**


〒131-0045 東京都墨田区押上 2-14-1

TEL 03-3621-4111
FAX 03-3621-0300

 **アサダ 大阪**

〒545-0021 大阪府大阪市阿倍野区阪南町 5-14-6

TEL 06-6625-4111
FAX 06-6623-1100

 **アサダ 名古屋**

〒513-0052 三重県鈴鹿市下箕田 4-10-13

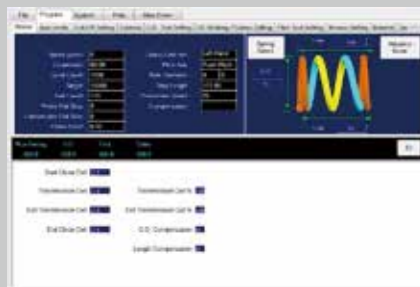
TEL 059-395-3955
FAX 059-395-3956

URL <http://www.asada-metal.co.jp> E-mail order@asada-metal.co.jp

CMX-60

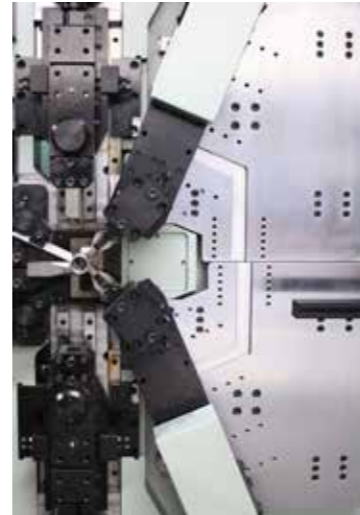
素早く簡単にセッティング

新しいデザインの機械の為に十分考慮した簡単で使いやすいプログラミングで圧縮ばねの製造が更に易くなりました
ユーザーはスプリングの仕様情報を入力するだけで、機械が3Dのスプリングプログラムを自動的に作り出します
特に不当ピッチの場合、ピッチをオープンさせるタイミングをパーセンテージで入力することにより調整することができます
そのことがセットアップの時間を短縮するためにより直感的な設定を可能にします



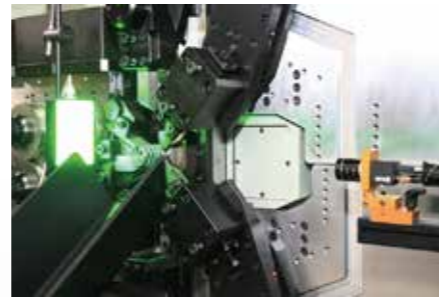
柔軟性の向上

CMX-60は、当社のフォーミングマシンのダブルコンパウンドテーブル(DCT)のコンセプトを取り入れており、異なる種類の圧縮ばねの設定と調整が簡単にできます
コイルングスライドはテーブルの異なる位置に取り付けることができ、トーションばねの製作時や異なる特殊な使用時において可能性と柔軟性が向上します
また、渦巻きばねの製作に対応できるよう、取付スペースと追加によるオプションでのスピナーも備わっています



CMX-60はカメラシステムの搭載が可能です

より高い信頼性を得るために、カメラシステムはばねを製造するときに機械へフィードバックすることが可能となります
それによりばねの仕様をモニタリングしたり自動的にソートしたり、マシンが自動的に調整を行うのに役立ちます



多能で、パワフルで信頼できる

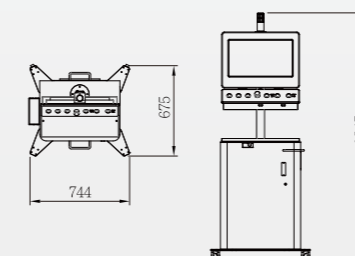
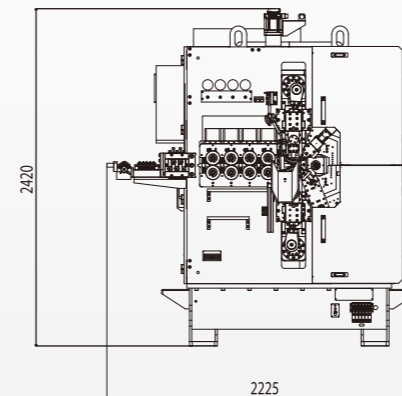
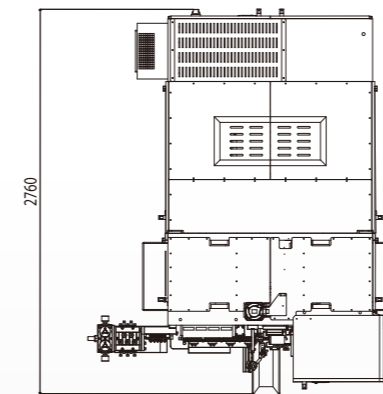
CMX-60は標準で10軸仕様。外径をコントロールするための2つのテーブルに備えられた合計4つの軸。1軸はフィード用、1軸はアーバの上下の動き用、1軸はアーバのイン・アウトの動き用、1軸は上部カッター用（垂直ピッチ）、1軸は下部カッター用（垂直ピッチ）、1軸は水平ピッチ用です
オプションで初張力制御の軸も追加できます
フルサーボ制御の設定にすれば、稼働時の快適性と信頼性が高まります



可能性と柔軟性が 飛躍的に向上

CMX-60仕様

能力		
対象材料の範囲	mm	ワイヤ 線径Φ1.6-6.0
最大外径	mm	110
電源と寸法		
電源	220V(*380V/415V/480V) 3P 50/60Hz 最大 33kw	
機械の寸法 (LxWxH)	mm	2760x 2225x 2420
重量	Kg	7000



軸数	
標準	10 軸 (最大 15 軸)

X テーブル x 2		Y スライド x 2	
最大スライド長さ	80 mm	最大スライド長さ	120 mm
最少調整単位	0.01 mm	最少調整単位	0.01 mm

フィード x 1		水平ピッチ x 1	
最少調整単位	0.01 mm	最大スライド長さ	90 mm
最大調整単位	99999.99 mm	最少調整単位	0.01 mm
最大送り速度	90m / 分		

アーバ イン・アウト x 1		アーバ アップ・ダウン x 1	
最大スライド長さ	20 mm	最大スライド長さ	125 mm
最少調整単位	0.01 mm	最少調整単位	0.01 mm

上部カッター x 1		下部カッター x 1	
最大スライド長さ	60 mm	最大スライド長さ	60 mm
最少調整単位	0.01 mm	最少調整単位	0.01 mm